

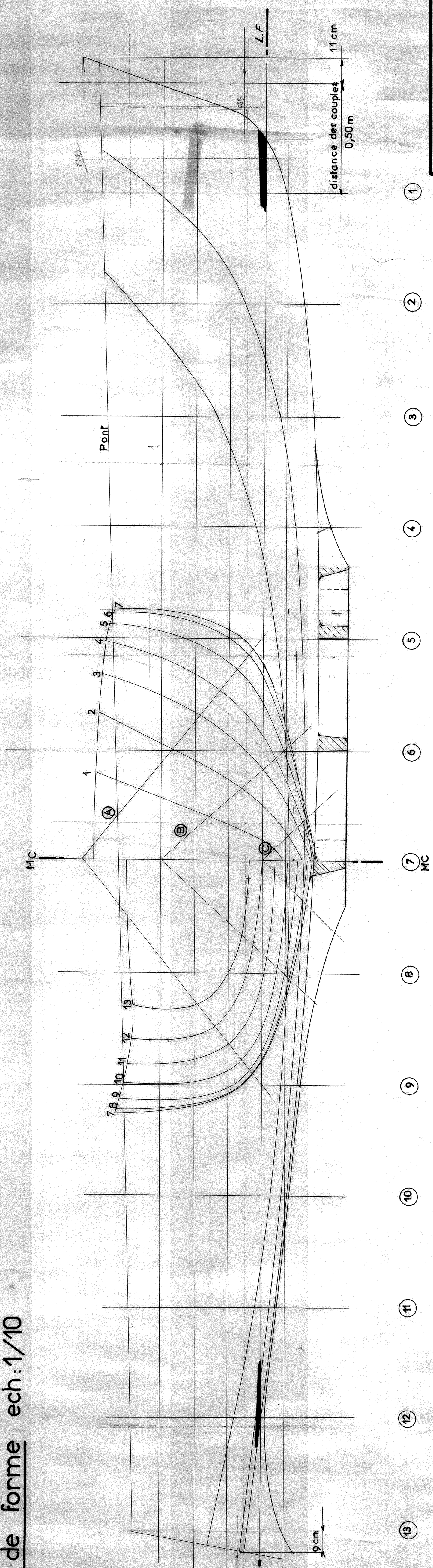
DC 20

Architecte : Georges SILVANT

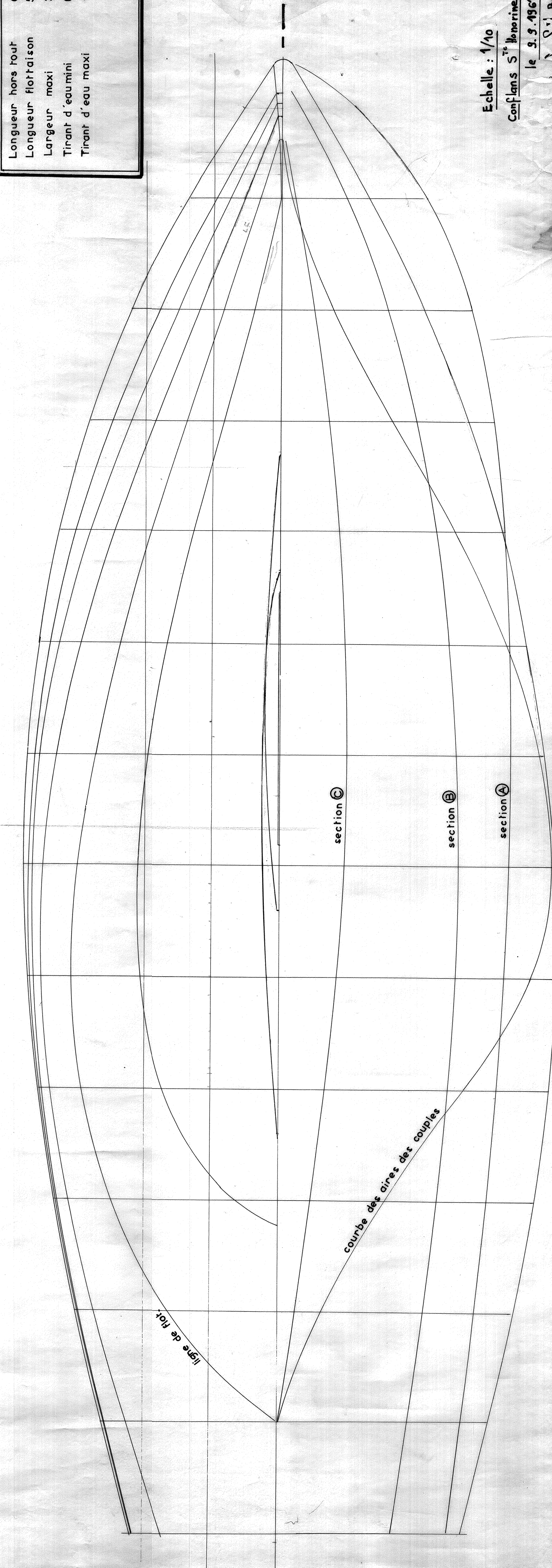
C¹s navales SILVANT - septembre 1961

DERIVEUR A CABINE DE 20m²

Plan de forme ech: 1/10



Longueur hors tout	6m70
Longueur flottaison	5m76
Largeur maxi	2m25
Tirant d'eau mini	0m35
Tirant d'eau maxi	1m20



Echelle : 1/10

Confians S^{ts} Honorine

le 9.9.1961

Georges Silvant